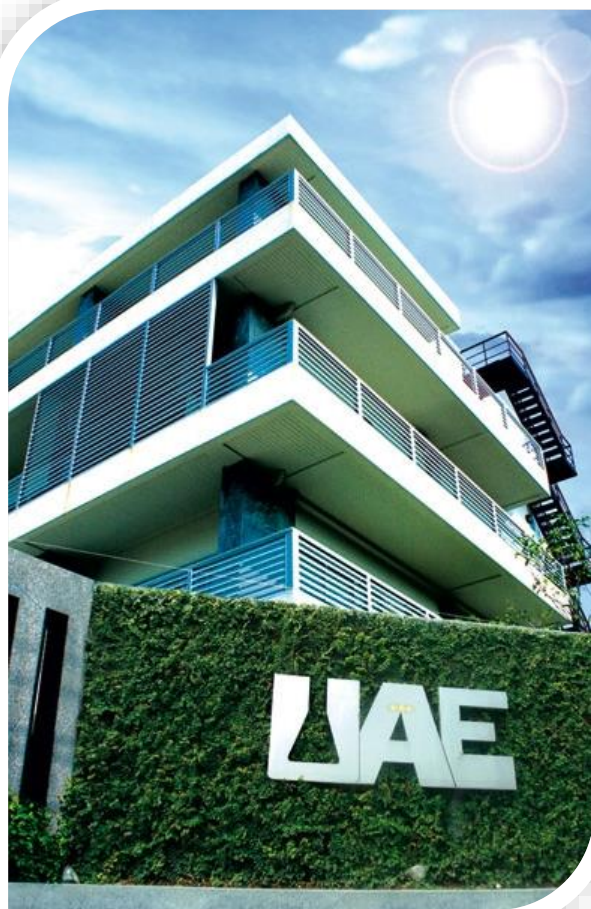


# ETU

ENVIRONMENTAL TRAINING  
AND UTILITIES COMPANY LIMITED

บริษัท เอ็นไวรอนเมนทอล เทรนนิง แอนด์ ยูทิลิตีส์ จำกัด



## ETU เป็นบริษัทเครือ UAE

- ก่อตั้งเมื่อปี พ.ศ. 2547
- ที่ปรึกษาโครงการของหน่วยงานภาครัฐ
- ที่ปรึกษามาตรฐานสากลต่าง ๆ ให้กับหน่วยงานเอกชน
- บริการฝึกอบรมภายใน (In-house Training) ให้กับหน่วยงานต่าง ๆ ทั้งภาครัฐและเอกชน
- สนับสนุนงานด้านฝึกอบรมและวิทยากรให้บริษัทในเครือ UAE

## ขอบเขตการให้บริการ



### ที่ปรึกษาหน่วยงานภาครัฐ (ETU ร่วมกับ UAE)

- CSR-DIW
- Green Industry



### ที่ปรึกษาและฝึกอบรมมาตรฐานสากล และอื่น ๆ ที่เกี่ยวข้อง

- ISO9001:2015
- ISO14001:2015
- ISO/IEC17025:2005
- ISO26000:2010
- OHSAS18001:2007



### ฝึกอบรมบุคลากรเฉพาะด้านความรับผิดชอบต่อสังคม (ETU ร่วมกับ UAE)

- บุคลากรเฉพาะด้านการมีส่วนร่วมและพัฒนาชุมชน (ประเภท 1)
- บุคลากรเฉพาะด้านการบริหารความรับผิดชอบต่อสังคมระดับทั่วไป (ประเภทที่ 2)

# โครงการ CSR-DIW 2555-2560

# ETU

ENVIRONMENTAL TRAINING  
AND UTILITIES COMPANY LIMITED



# โครงการ CSR-DIW 2560

# ETU

ENVIRONMENTAL TRAINING  
AND UTILITIES COMPANY LIMITED



งานมอบรางวัล CSR-DIW2017

วันที่ 17 สิงหาคม 2560



โครงการ : CSR-DIW 2560

เจ้าของงาน :

กรมโรงงานอุตสาหกรรม

# การฝึกอบรมเพื่อขึ้นทะเบียนบุคลากรเฉพาะ ด้านความรับผิดชอบต่อสังคมประจำโรงงาน

# ETU

ENVIRONMENTAL TRAINING  
AND UTILITIES COMPANY LIMITED

## Industrial Social Responsibility

การอบรมขึ้นทะเบียนบุคลากรเฉพาะด้านความรับผิดชอบต่อสังคมประจำโรงงาน  
ตามประกาศกระทรวงอุตสาหกรรม เรื่อง การขึ้นทะเบียนบุคลากรเฉพาะ  
ด้านความรับผิดชอบต่อสังคมประจำโรงงาน พ.ศ. 2559 ลงวันที่ 15 มกราคม พ.ศ. 2559



## Training Plan 2017

### ประเภท 2



### หลักสูตรบุคลากรเฉพาะ

#### ด้านการบริหารความรับผิดชอบต่อสังคมระดับทั่วไป

จำนวนรับสมัคร : 40-60 คน ต่อรุ่น ต่อหลักสูตร  
อัตราค่าธรรมเนียม : 6,390 บาท (รวม Vat 7%)

ประเภท 2 (รุ่น 10)	<ul style="list-style-type: none"> <li>อบรมและทดสอบ 2-4 ตุลาคม 2560 ณ โรงแรม โน้ตชีวาอินเตอร์คอนทิเนนทัล</li> </ul>	เปิดรับสมัคร : ตั้งแต่วันที่ - 20 ก.ย. 2560
ประเภท 2 (รุ่น 11)	<ul style="list-style-type: none"> <li>อบรมและทดสอบ 18-20 ธันวาคม 2560 ณ โรงแรม ไนกอม.</li> </ul>	เปิดรับสมัคร : ตั้งแต่วันที่ - 30 พ.ย. 2560

หมายเหตุ : หลักสูตรของสถาบันนี้ไม่มีใบคุณวุฒิการศึกษานับ  
ใบนี้จะมีใช้ขึ้นต่อกระทรวงอุตสาหกรรมเท่านั้น หรืออาจมีใช้ในโรงงานเฉพาะ ของพิจารณาเห็นสมควร



### ประเภท 1

### หลักสูตรบุคลากรเฉพาะ

#### ด้านการมีส่วนร่วมและพัฒนาชุมชน

จำนวนรับสมัคร : 40-60 คน ต่อรุ่น ต่อหลักสูตร  
อัตราค่าธรรมเนียม : 6,240 บาท (รวม Vat 7%)

ประเภท 1 (รุ่น 6)	<ul style="list-style-type: none"> <li>อบรมและทดสอบ 25-27 กันยายน 2560 ณ โรงแรม ดิเวลอปพาร์ค กรุงเทพฯ.</li> </ul>	เปิดรับสมัคร : ตั้งแต่วันที่ - 15 ก.ย. 2560
ประเภท 1 (รุ่น 7)	<ul style="list-style-type: none"> <li>อบรมและทดสอบ 15-17 พฤศจิกายน 2560 ณ โรงแรม โน้ตชีวาอินเตอร์คอนทิเนนทัล</li> </ul>	เปิดรับสมัคร : ตั้งแต่วันที่ - 30 พ.ย. 2560

#### เป็นผู้เชี่ยวชาญ



#### CONTACT US!

หน่วยจัดการอบรม (UAE)  
โถง 511 อาคาร 5 โรงงานอุตสาหกรรม ถนนวิภาวดีรังสิต 9 กิโลเมตร พ.ศ. 2559  
บริษัท ยูนิคอส แลนด์ แอนด์ เบริงเจอร์ จำกัด ถนนวิภาวดีรังสิต  
โทรศัพท์ : ศูนย์บริการ 02 763 2818  
คุณพอลอปปิน 02 763 2828 ต่อ 2933  
คุณอชิภา 02 763 2815

อีเมล : trainingcsr.uae@gmail.com  
Facebook : UAE Consultant , CSR-DIW 60  
เว็บไซต์ : www.uaeconsultant.com , www.csrdiv.com

## CSR-DIW Network

### เพื่อโรมานอยู่กับชุมชนได้อย่างยั่งยืน

กรมโรงงานอุตสาหกรรม ได้มีการแสดงความรับผิดชอบต่อสังคม ตามยุทธศาสตร์ของกระทรวงอุตสาหกรรม ดำเนินการจัดทำโครงการส่งเสริมให้ผู้ประกอบการอุตสาหกรรมมีความรับผิดชอบต่อสังคม เพื่อเข้าสู่กระบวนการส่งเสริมตามมาตรฐาน CSR-DIW ไปประยุกต์ใช้และได้รับการยอมรับจากชุมชนและสังคมอย่างกว้างขวางและผลักดันอย่างต่อเนื่อง เพื่อพัฒนาให้การอยู่ร่วมกันระหว่างภาคอุตสาหกรรมและชุมชนเป็นไปอย่างยั่งยืน โดยกรมโรงงานอุตสาหกรรมได้ให้คำปรึกษา (COACHING) หรือเป็นคุณครูแนะแนวให้โรงงานอุตสาหกรรมที่สนใจทำ CSR เพื่อนำไปปฏิบัติให้เกิดประโยชน์สูงสุด

#### กำกับดูแล

เข้าไปให้ความรู้ ความเข้าใจ ในเกณฑ์และแนวทางการปฏิบัติงาน ตามเกณฑ์มาตรฐานของ กรมโรงงานอุตสาหกรรม

#### สิ่งแวดล้อม

ให้คำแนะนำ ให้ความรู้ถึงด้าน นวัตกรรม เทคโนโลยี ในการดูแลสิ่งแวดล้อม ในโรงงาน

#### สิทธิมนุษยชน

เข้าไปแนะนำส่งเสริมให้ โรงงานให้สิทธิมนุษยชน แก่ผู้ด้อยโอกาสหรือ ผู้พิการได้สิทธิเท่าเทียมกัน

#### ดำเนินงานอย่าง เป็นธรรม

ส่งเสริมการทำงานอย่าง โปร่งใส คิดค้น การคอร์ปชั่น

#### การปฏิบัติกับ แรงงาน

เป็นการปฏิบัติกับพนักงาน หรือแรงงานอย่าง เป็นธรรม

#### ผู้บริโภคร

มีความรับผิดชอบต่อ ผู้บริโภค แสดงความจริงใจ ต่อการผลิต เปิดเผยข้อมูล การผลิตที่จริง

#### มีส่วนร่วมกับ ชุมชน

รับฟังความคิดเห็นและ นำเอาไปต่อยอดให้เกิดการ มีส่วนร่วมระหว่างกัน

สายด่วน 1564

ติดต่อข้อมูลข่าวสารเพิ่มเติมได้ที่  
dwiw industrial | www.diw.go.th

กรมโรงงานอุตสาหกรรม  
กระทรวงอุตสาหกรรม

## In-House Training



### บริการฝึกอบรมภายใน (In-house Training)

บุคลากรเฉพาะด้านการบริหารความรับผิดชอบต่อสังคมระดับทั่วไป (ประเภทที่ 2)

เจ้าพนักงาน : กลุ่มบริษัท เอสซีจี เคมิคอลส์



## In-House Training



### บริการฝึกอบรมภายใน (In-house Training)

บุคลากรเฉพาะด้านการบริหารความรับผิดชอบต่อสังคมระดับทั่วไป (ประเภทที่ 2)

เจ้าของงาน : บริษัท พีทีที โกลบอล เคมีคอล จำกัด (มหาชน)





# โครงการ CSR in School 2016-2017

# ETU

ENVIRONMENTAL TRAINING  
AND UTILITIES COMPANY LIMITED



โครงการส่งเสริมให้โรงเรียนมีส่วนร่วมในการ  
รับผิดชอบต่อสังคม CSR in School ประจำปี 2560

เจ้าของงาน :  
บริษัท ผลิตไฟฟ้าราชบุรี จำกัด



บริษัท ผลิตไฟฟ้าราชบุรี จำกัด  
Ratchaburi Electricity Generating Company Limited



# การฝึกอบรม “การตรวจประเมินตามเกณฑ์อุตสาหกรรมสีเขียวระดับที่ 3 และ 4”

# ETU

ENVIRONMENTAL TRAINING  
AND UTILITIES COMPANY LIMITED



โครงการให้คำแนะนำเชิงลึกแก่สถานประกอบการ เพื่อมุ่งสู่การเป็นอุตสาหกรรมสีเขียว  
ในพื้นที่ลุ่มน้ำท่าจีน แม่กลอง และพื้นที่ใกล้เคียง  
เจ้าของงาน : สำนักเทคโนโลยีน้ำและสิ่งแวดล้อมโรงงาน กรมโรงงานอุตสาหกรรม

# การฝึกอบรม “ความรู้ด้านความรับผิดชอบต่อสังคม” ให้กับเจ้าหน้าที่กรมโรงงานอุตสาหกรรม

# ETU

ENVIRONMENTAL TRAINING  
AND UTILITIES COMPANY LIMITED



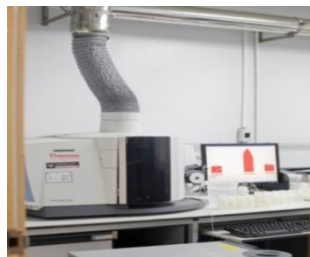
โครงการส่งเสริมโรงงานอุตสาหกรรม  
ให้มีความรับผิดชอบต่อสังคมและชุมชนอย่างยั่งยืน

เจ้าของงาน :

สำนักส่งเสริมการมีส่วนร่วม กรมโรงงานอุตสาหกรรม

# บริการฝึกอบรมและให้ปรึกษา ด้านห้องปฏิบัติการ

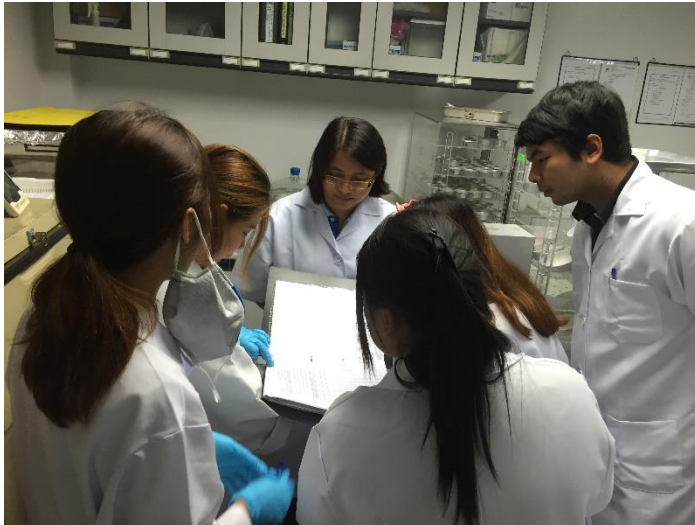
- เทคนิคการตรวจวิเคราะห์ทดสอบดัชนีต่าง ๆ
- ระบบบริหารงานคุณภาพตามข้อกำหนด ISO/IEC 17025
- เป็นที่ปรึกษาของห้องปฏิบัติการในการจัดทำระบบบริหารงาน  
คุณภาพตามข้อกำหนด  
ISO/IEC 17025



# ฝึกอบรม การวิเคราะห์น้ำทิ้ง

# ETU

ENVIRONMENTAL TRAINING  
AND UTILITIES COMPANY LIMITED



ชื่อหลักสูตร : การวิเคราะห์น้ำทิ้งสำหรับการควบคุม  
ระบบบำบัดน้ำเสียและการเปรียบเทียบผลระหว่าง  
ห้องปฏิบัติการ

เจ้าของงาน :  
บริษัท เสริมสุข จำกัด (มหาชน)



# การฝึกอบรม การควบคุมภาพผลการทดสอบ

# ETU

ENVIRONMENTAL TRAINING  
AND UTILITIES COMPANY LIMITED



ฝึกอบรมภายใน (In-house Training) ให้กับเจ้าหน้าที่  
ประจำห้องปฏิบัติการ

เจ้าของงาน :

บริษัท พีทีที แอลเอ็นจี จำกัด

## ฝึกอบรมด้านการเก็บตัวอย่างน้ำ และดิน



ฝึกอบรมภายใน (In-house Training) ให้กับเจ้าหน้าที่ประจำ  
ห้องปฏิบัติการ

เจ้าของงาน :  
บริษัท อินทรี อีโคไซเคิล จำกัด



## บริการอบรม On-the-Job Training



ชื่อหลักสูตร : **On-the-Job Training  
on Laboratory Testing and Management**

เจ้าของงาน :

**Nam Ngiep 1 Power Company Limited**





# ตัวอย่างรายชื่อลูกค้า

# ETU

ENVIRONMENTAL TRAINING  
AND UTILITIES COMPANY LIMITED

## SLX

Thai Sumilox Co., Ltd.



## SUZUKI



## THAI NIPPON SEIKI



## SCHAFFNER

energy efficiency and reliability



## BRIDGESTONE

บริษัท ผลิตไฟฟ้าราชบุรี จำกัด  
Ratchaburi Electricity Generating Company Limited



เติมสุขทุกโอกาส

# ETU

ENVIRONMENTAL TRAINING  
AND UTILITIES COMPANY LIMITED

# THANK YOU

